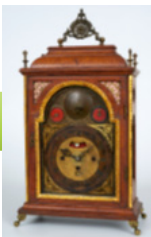


1



Gabinet Marmurowy

Zegar konsolowy szafkowy typu bracket, Warszawa, ok. 1801/1808

2



Portret Walentego Macieja Gagatkiewicza, Marcello Bacciarelli, Warszawa 1788-1791, olej na płótnie



Portret Michała Jerzego Wandalina Mniszcha z córką Elżbietą i pieskiem Kiopkiem, Marcello Bacciarelli, Warszawa, 1795, olej na płótnie



Portret Anny Marii z Tyszkiewiczów Potockiej, Józef Grassi, Wiedeń, 1796, olej na płótnie



Pokój Żółty

Półmisek (na stole) Królewska Manufaktura Porcelany w Miśni, 1763-1774, porcelana

3



Pokój Zielony

Wjazd Ludwika XIV do Vincennes, Innocente Maraino (Maraini), Drezno lub Polska (?) 1800, gwasz na kości

4



Przedpokój Mały

Zespół 40 naczyń z serwisu z motywem ptaków Królewska Manufaktura Porcelany w Miśni, ok. 1760-1780

Talerz głęboki z serwisu Stanisława Augusta, Królewska Manufaktura Porcelany w Miśni, ok. 1780

5



Garderoba

Widok Kapitolu z kościołem Santa Maria in Aracoeli, Bernardo Bellotto zw. Canalettem, Warszawa, 1768, olej na płótnie

6



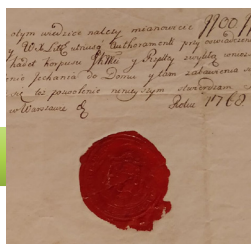
Sypialnia

Merkury zawiązujący sandał, Królewska Manufaktura Porcelany w Sevrés, 1770-1780, według rzeźby Jeana Baptiste'a Pigalle'a, model Jeana-Jacques'a Bacheliera, biskwit porcelanowy

Medytacja, Królewska Manufaktura Porcelany w Sevrés, 1770-1780, model Louis-Simon Boizot, biskwit porcelanowy

Pigmalion i Galatea, Królewska Manufaktura Porcelany w Sevrés, 1763-1774, według modelu Etienne'a Maurice'a Falconeta, biskwit porcelanowy

7



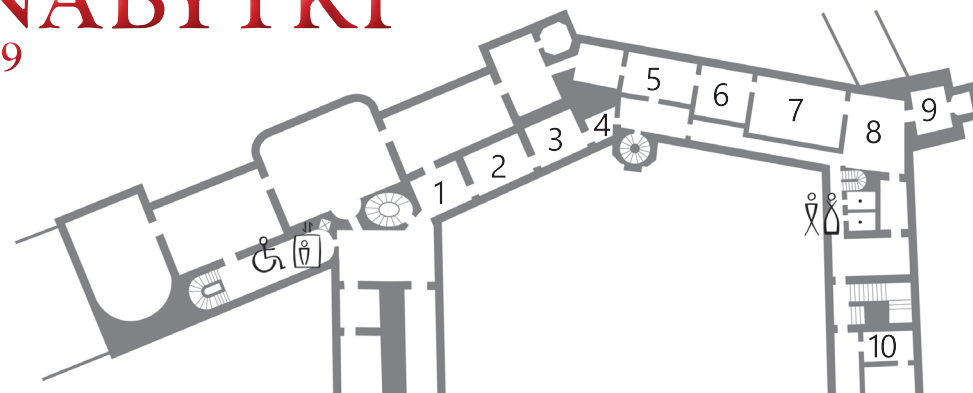
Pokój Audiencyjny Stary

Tłok pieczętny Szlacheckiego Korpusu Kadetów Jego Królewskiej Mości i Rzeczypospolitej. 2. poł. XVIII w.

Przepustka dla Aleksandra Jerowskiego, kadeta w Akademii Szlacheckiego Korpusu Kadetów Jego Królewskiej Mości i Rzeczypospolitej, zw. Szkołą Rycerską. Warszawa, 1768

Złotówka (tymf) Jana Kazimierza, Polska, 1664, srebro

ZAMKOWE NABYTKI 2018-2019



8



Pokój Canaletta

Dzbanek do kawy z widokiem Zamku Królewskiego w Warszawie, Królewska Manufaktura Porcelany w Miśni, 1780-1790, porcelana



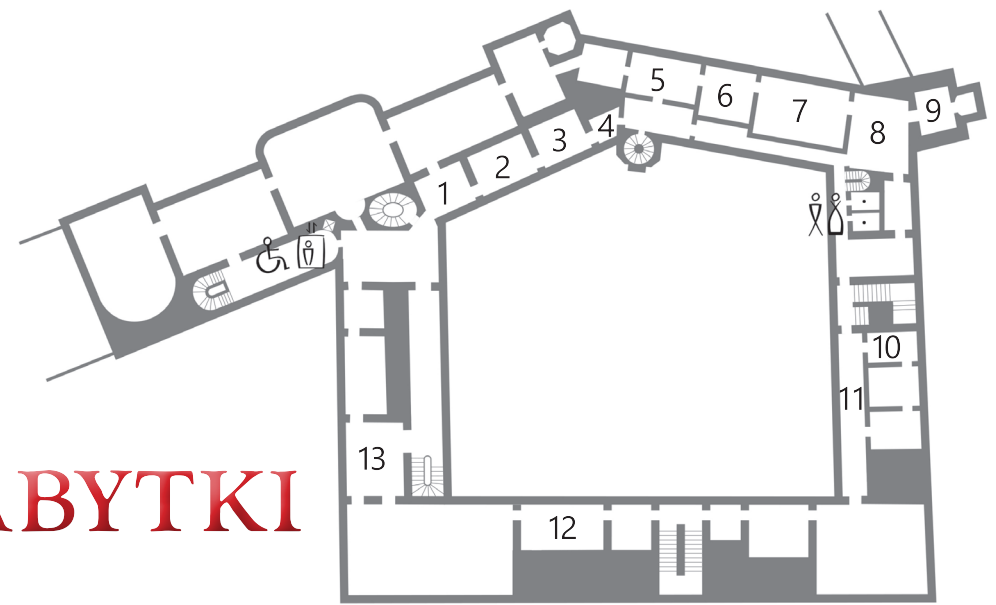
Filizanka z pokrywą i spodkiem z portretem Stanisława Augusta Królewska Manufaktura Porcelany w Berlinie, lata 80. XVIII w., porcelana

9



Kaplica

Miniatura Tadeusza Kościuszki w brązowym cywilnym surducie, Karol Kudzinowicz, Polska, 1796, gwasz na kości



ZAMKOWE NABYTKI 2018-2019

10

Apartament
Ks. Stanisława - Gabinet

Popiersie Stanisława Leszczyńskiego, Lotaryngia, ok. 1770-1785, manufaktura Cyfflé w Lunevillé (?), *terre de pipe* (biskwit z fajansu delikatnego)

11



Galeria Czterech Pór Roku

Figurka alegoryczna używana w cukierni na dworze króla Augusta III, na co wskazuje oznaczenie literami: K.H.C. [Königliche Hof Conditorei] Królewska Manufaktura Porcelany w Miśni, ok. 1760, porcelana

Cztery czarki ze spodkami Królewska Manufaktura Porcelany w Miśni, ok. 1740 porcelana malowana podszkliwnie kobaltem, szkliwo tzw. kapucyńskie, relief

Komoda
François Garnier
Paryż, ok. 1745-1755

13

Trzeci Pokój
Matejkowski

Portret ostatniego pustelnika z góry św. Bronisławy, Jan Matejko 1855, depozyt prywatny

12



Galeria Warty

Portret Fryderyka Augusta III Sasa Ádám Mányoki Dreżno, 1722-1726 olej na płótnie

Projekt plafonu klatki schodowej do Zamku Królewskiego w Warszawie, Victor Louis (właśc. Louis-Nicolas Louis) Warszawa (?) 1765, akwarela pióro, tusz, ołówek, papier

Brodaty starzec w turbanie, Aleksander Orłowski, Petersburg 1808, sangwina, węgiel, kreda, pastel, papier

Targ na konie Jean-Pierre Norblin de la Gourdain (1745-1830) Polska lub Francja (?), ok. 1800 pióro, tusz czarny i brązowy, sepia, ołówek, papier

Kielich z herbami hr. Henryka Brühla oraz inskrypcją Heinrich / Graf / von Brühl / 1752 w medalionie, Saksonia, po 1752 szkło bezbarwne szlifowane, rytowane, częściowo polerowane

Miniatura Augusta III autor nieznany, Dreżno 1755-1763 kość słoniowa, akwarela, gwasz brąz złocony, szkło